

© 2025 Naturama Aargau, naturama.ch

Diese Heft gehört:

Für Zyklus 1

JÖÖH? WÄÄH?

AUF SPURENSUCHE IM MUSEUM

naturama

entdecken

begreifen

staunen

rätseln

Zeichne hier dein Lieblings-Wäh-Tier!

Von Wäh zu Jööh!

Obergeschoss Naturlabor

Kreiere dein eigenes Insekt in der **Schublade** «Bau dir ein Insekt». Begleite einen Schmetterling durch seine Verwandlung. Findest du die richtige Reihenfolge heraus? Puppe, Raupe, Ei auf der Futterpflanze oder doch andersherum?

Start

Ziel

Ganzes Museum

## «Gruselkabinett oder Streicheltiere?»

Jööh oder Wäh? Kreuze an, wie du das abgebildete Tier findest. Du triffst alle im Museum an.

<p>Luchs (OG)</p> <input type="checkbox"/> <input type="checkbox"/>	<p>Seenemone (UG)</p> <input type="checkbox"/> <input type="checkbox"/>	<p>Frischling Wildschwein (EG)</p> <input type="checkbox"/> <input type="checkbox"/>
<p>Wanderratte (EG)</p> <input type="checkbox"/> <input type="checkbox"/>	<p>Kugelfisch (OG)</p> <input type="checkbox"/> <input type="checkbox"/>	<p>Flugsaurier (UG)</p> <input type="checkbox"/> <input type="checkbox"/>
<p>Regenwurm (EG)</p> <input type="checkbox"/> <input type="checkbox"/>	<p>Mammut (UG)</p> <input type="checkbox"/> <input type="checkbox"/>	<p>Schmuckhornfrosch (OG)</p> <input type="checkbox"/> <input type="checkbox"/>

Erdgeschoss Hecke

## Jööh und Wäh brauchen einander!

Wie viele Jööh- und Wäh-Tiere findest du? Zeichne sie im gemeinsamen Lebensraum «Hecke» ein:

Erdgeschoss Waldboden

## Ganz schön toll, diese Wäh-Tiere!

Bodentiere sind wie ein natürlicher Pflug: Sie graben das Erdreich um. Das sorgt für einen nährstoff- und humusreichen Boden.

**LÖSUNG**  
Diese Heft gehört:

**naturama**  
AUF SPURENSUCHE IM MUSEUM

**JÖÖH? WÄÄH?**

Für Zyklus 1

entdecken, räteln, staunen, begreifen

© 2025 Naturama Aargau, naturama.ch

**Zeichne hier dein Lieblings-Wääh-Tier!**

**Start** **Ziel**

**Von Wääh zu Jööh!**

Obergeschoss Naturlabor

Kreiere dein eigenes Insekt in der **Schublade «Bau dir ein Insekt»**.  
Begleite einen Schmetterling durch seine Verwandlung. Findest du die richtige Reihenfolge heraus?  
Puppe, Raupe, Ei auf der Futterpflanze oder doch andersherum?

**«Gruselkabinett oder Streicheltiere?»** **Ganzes Museum**

Jööh oder Wääh? Kreuze an, wie du das abgebildete Tier findest. Du triffst alle im Museum an.

Luchs (OG) ☺ ☹	Seeanemone (UG) ☺ ☹	Frischling Wildschwein (EG) ☺ ☹
Wanderratte (EG) ☺ ☹	Kugelfisch (OG) ☺ ☹	Flugsaurier (UG) ☺ ☹
Regenwurm (EG) ☺ ☹	Mammut (UG) ☺ ☹	Schmuckhornfrosch (OG) ☺ ☹

**Jööh und Wääh brauchen einander!** **Erdgeschoss Hecke**

Wie viele Jööh- und Wääh-Tiere findest du? Zeichne sie im gemeinsamen Lebensraum «Hecke» ein: **15**

- 1 Eichelhäher
- 2 Maulwurf
- 3 Hermelin
- 4 Erdkröte
- 5 Distelfink
- 6 Gimpel
- 7 Goldammer
- 8 Igel
- 9 Schermaus
- 10 Rosenkäfer-Larve
- 11 Weinbergschnecke
- 12 Feldhase

**Ganz schön toll, diese Wääh-Tiere!** **Erdgeschoss Waldboden**

Bodentiere sind wie ein natürlicher Pflug: Sie graben das Erdreich um. Das sorgt für einen nährstoff- und humusreichen Boden.



# Didaktischer Kommentar

## Zyklus 1

### Minibook Jööh? Wääh?

#### Unterrichtsplanung

Minibooks für Schulklassen im Naturama sind rote Fäden durch die Stockwerke der Dauerausstellung.

Das Minibook für **Zyklus 1** eignet sich als thematischen Fokus für Lehrpersonen, die mit ihrer Klasse selbständig im Museum unterwegs sind.

Ab **Zyklus 2** bzw. mit ausreichend Lesekompetenz sind Minibooks gedacht für Kleingruppen-Arbeiten der Schüler:innen im Museum. Für das Lernen im Museum eignet sich der Naturama-Schulraum als Start und Abschluss. Aargauer Lehrpersonen können ihn kostenlos mitbuchen.

Die Lehrperson druckt die gewünschte Anzahl Minibooks vor dem Museumsbesuch aus und lässt sie von den Schüler:innen falten und beschriften (Faltanleitung in diesem Dokument). Schreibunterlagen können an der Museumskasse verlangt oder im Naturama-Schulraum ausgeliehen werden. Stifte nehmen die Schüler:innen mit.

Die Grundrisse aller Stockwerke im Museum Naturama sind selbsterklärend (Visualisierung in diesem Dokument). Je nach Thema lohnt es sich für Lehrpersonen allerdings, vor Ort zu rekonoszieren und/oder die kostenlose Beratung des Bereichs Bildung im Naturama Aargau in Anspruch nehmen: [vermittlung@naturama.ch](mailto:vermittlung@naturama.ch)

Für den selbständigen Besuch am ausserschulischen Lernort Museum melden sich Lehrpersonen bitte spätestens zwei Wochen vor dem gewünschten Termin an: [gruppenbesuch@naturama.ch](mailto:gruppenbesuch@naturama.ch)

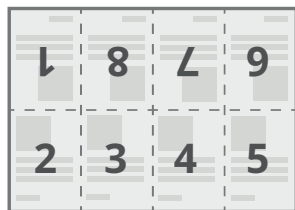


# Falt- und Schnittanleitung für Minibooks

Drucke das Blatt im Format A3 aus.

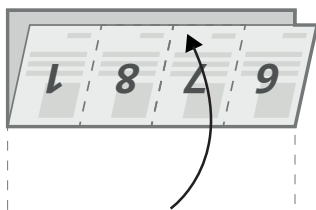
Achte darauf, dass beim Drucken «Tatsächliche Grösse» angewählt ist.

## Schritt 1



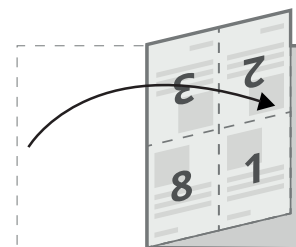
Lege das ausgedruckte Blatt Papier auf den Tisch.

## Schritt 2



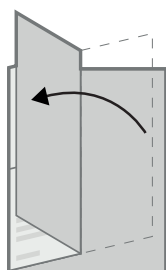
Falte das Blatt einmal längs und klappe es wieder auf.

## Schritt 3



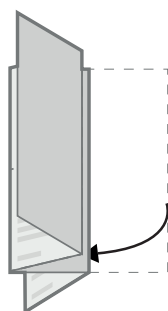
Falte das Blatt einmal quer.

## Schritt 4



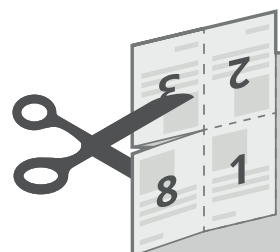
Klappe nun den äusseren Rand wieder nach innen.

## Schritt 5



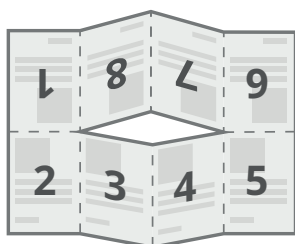
Mache dies auf beiden Seiten.

## Schritt 6



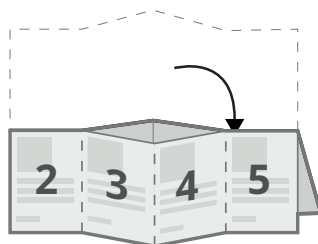
Klappe das Blatt wieder auf und schneide von der geschlossenen Seite bis zur Querfaltung.

## Schritt 7



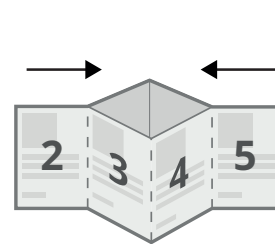
Dein Blatt sollte nun so aussehen.

## Schritt 8



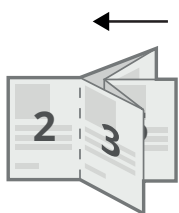
Falte das Blatt wieder längs zusammen.

## Schritt 9



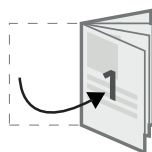
Schiebe die äusseren Ränder gegen die Mitte...

## Schritt 10

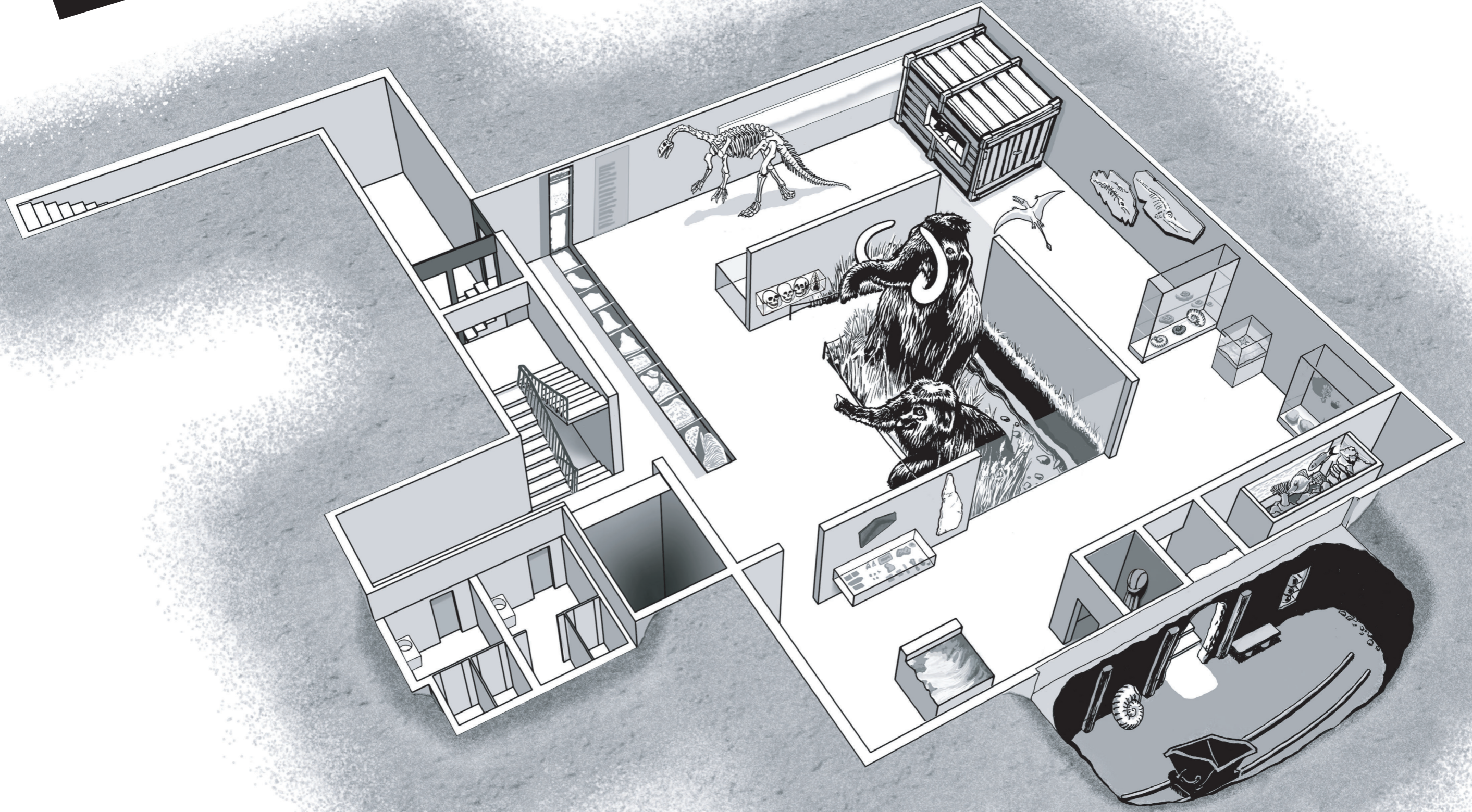


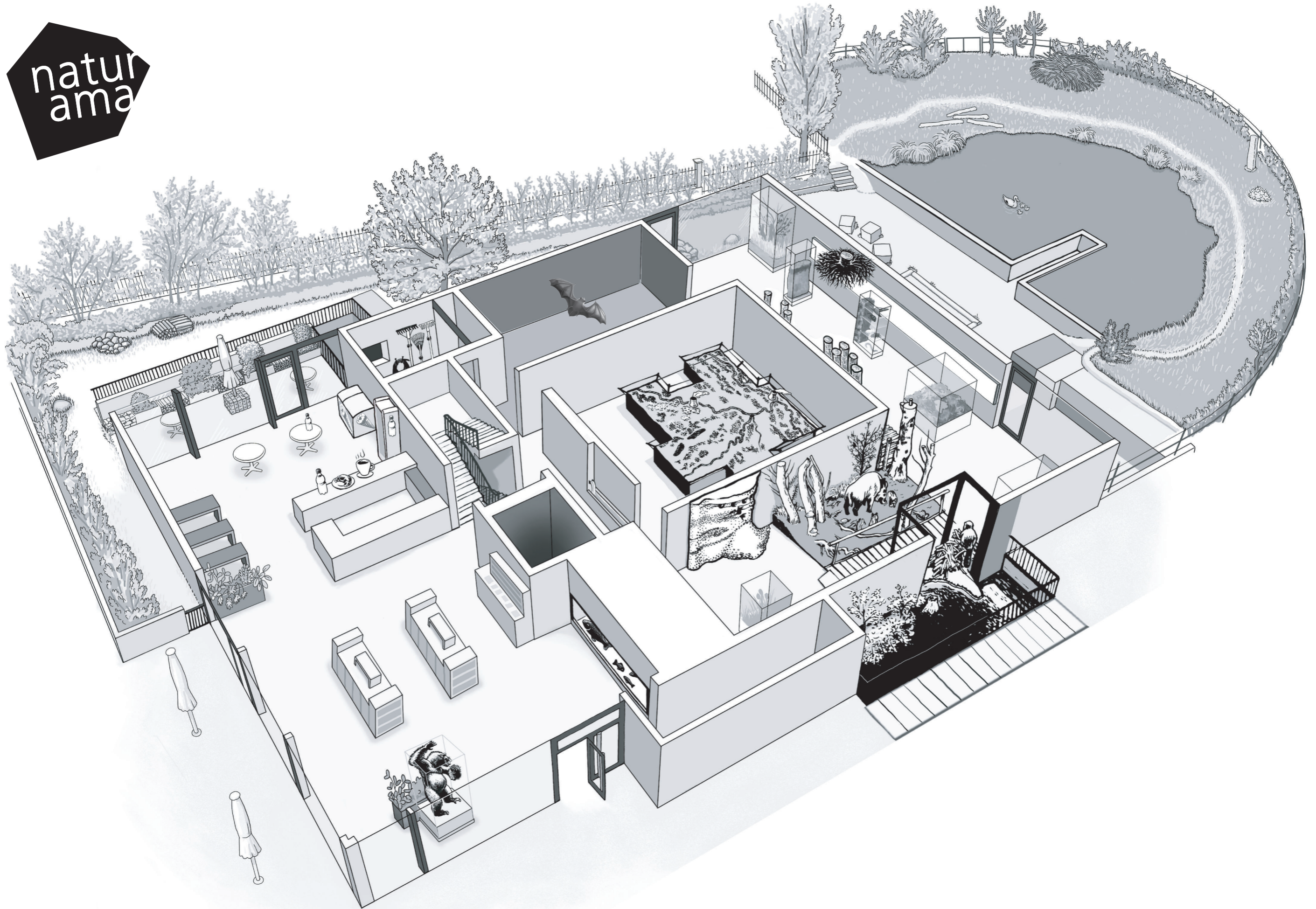
...bis sie ganz zusammen liegen.

## Schritt 11

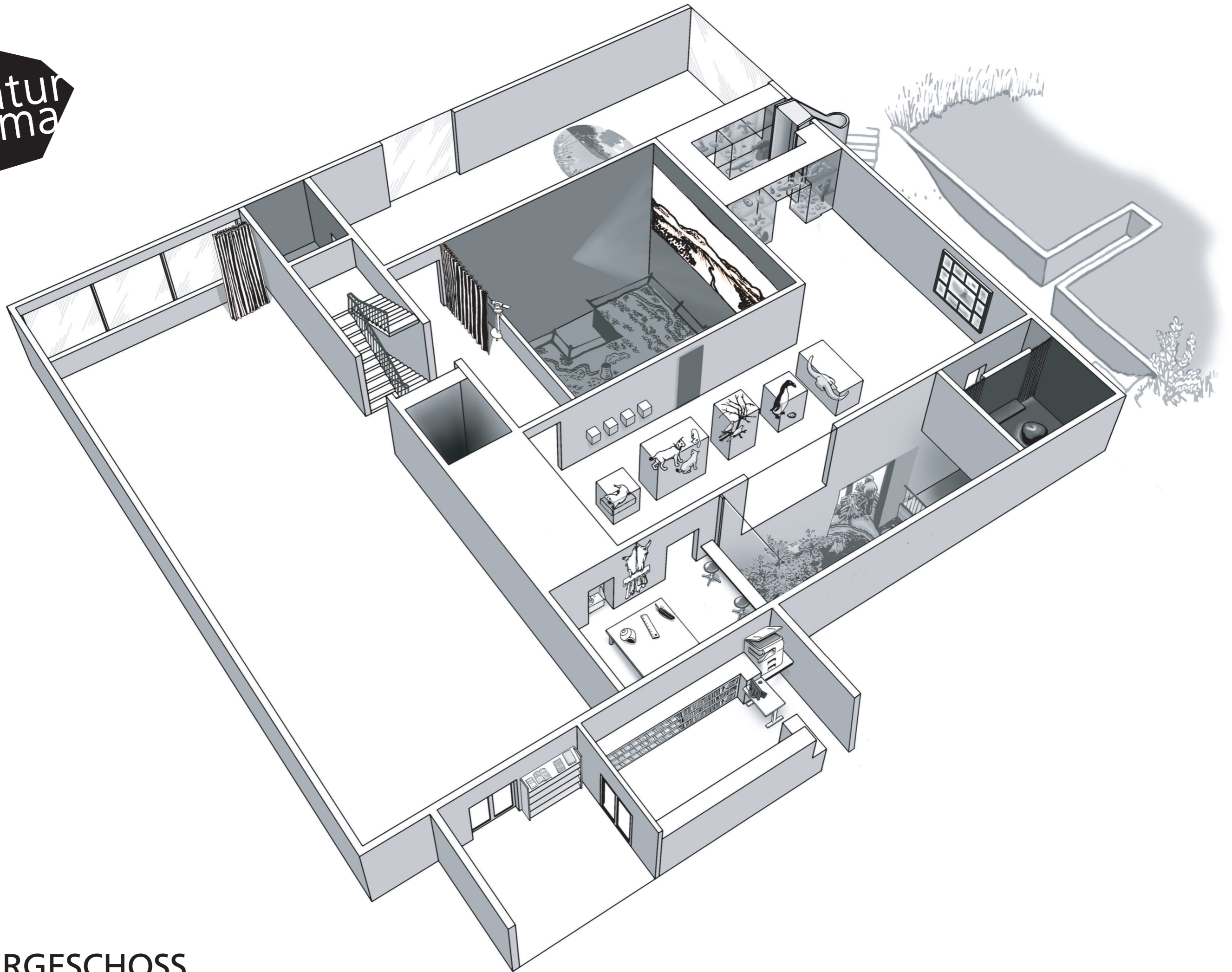


Klappe die erste Seite nach vorne und fertig ist das Minibook!





# ERDGESCHOSS



OBERGESCHOSS