

Welche ökologische Qualität hat der Weiher?

Arbeitsauftrag für Zyklus 2 + 3

Um was geht es?

Die Qualität eines Weihers hängt von verschiedenen Bedingungen im und um den Weiher ab. In diesem Auftrag untersuchst du die ökologische Qualität von Weihern anhand leicht erkennbarer Kriterien und entwickelst Verbesserungsideen.

Material

- Klappmeter oder Messband
- Schreibunterlage und Schreibzeug
- Landkarte der Umgebung

1. Weiher untersuchen und erkunden

Untersuche am Weiher die folgenden 13 Kriterien. Was trifft jeweils zu? Kreuze das entsprechende Feld an. Jedes Feld steht für eine Punktezahl (blau = 1 Punkt, orange = 2 Punkte, rot = 3 Punkte). Mit der Auswertung der Punkte am Schluss kannst du eine Abschätzung der ökologischen Qualität deines Weihers vornehmen.

Hohe Qualität

Niedrige Qualität

1

2

3

1. Grösse des Weihers

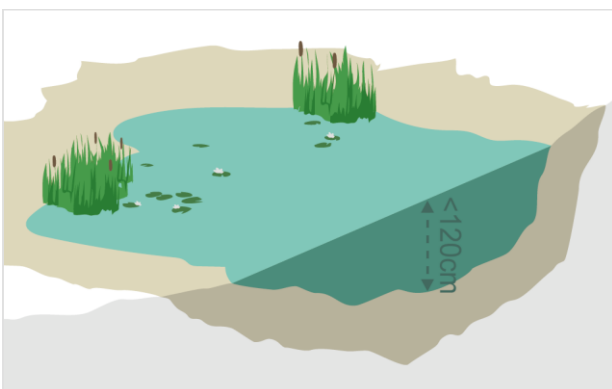


Grösser als 4 x 4 m

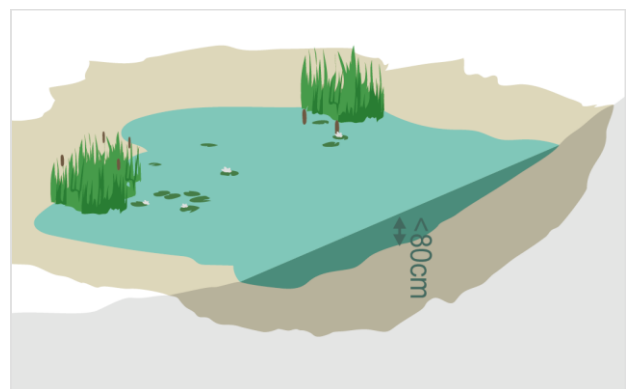


Kleiner als 3 x 3 m

2. Tiefe des Weihers



Mehr als 120 cm



Weniger als 80 cm

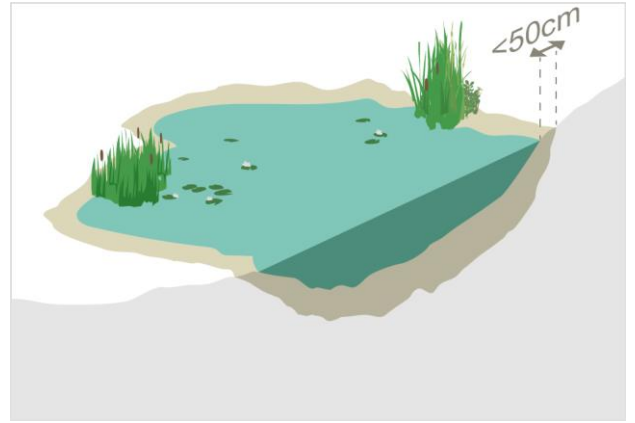
«Raus!»

Newsletter für Lehrpersonen vom 7.8.2023

naturama

Museum+Natur

3. Breite des Ufers

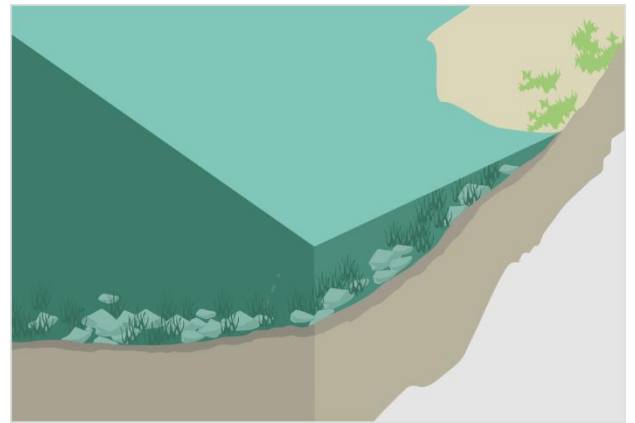
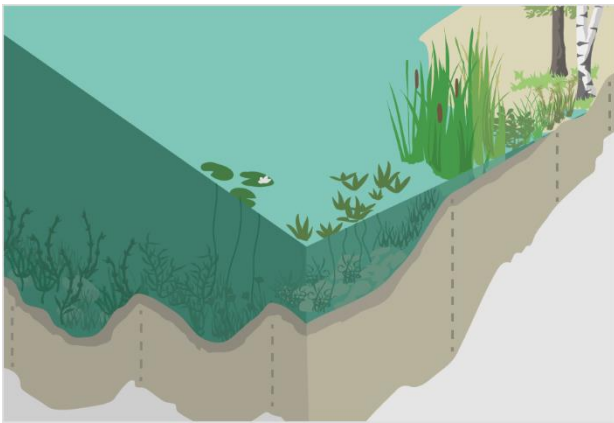


Mehr als 200 cm



Weniger als 50 cm

4. Ausprägung der Zonierungen

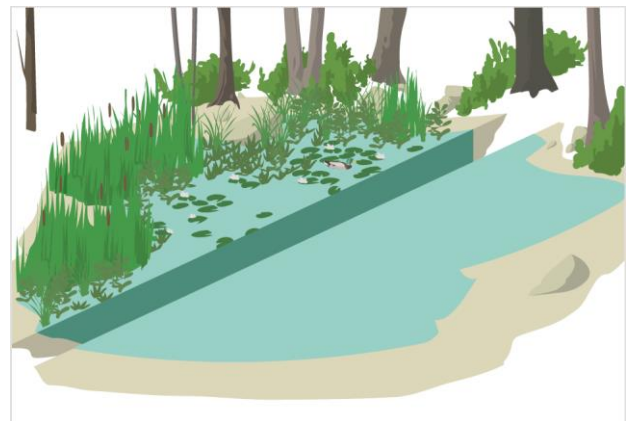


Alle Zonen vorhanden



Keine Zonierung ersichtlich

5. Pflanzenbewuchs

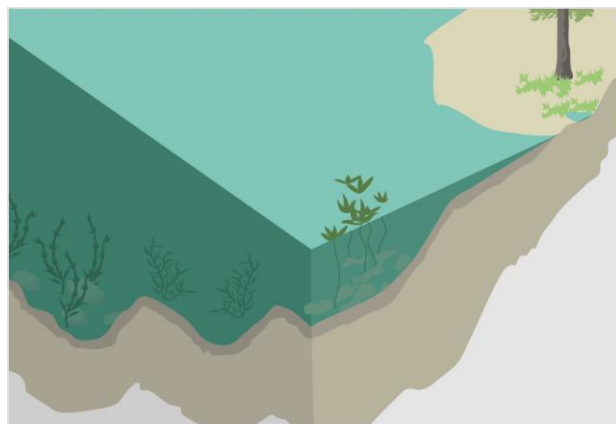
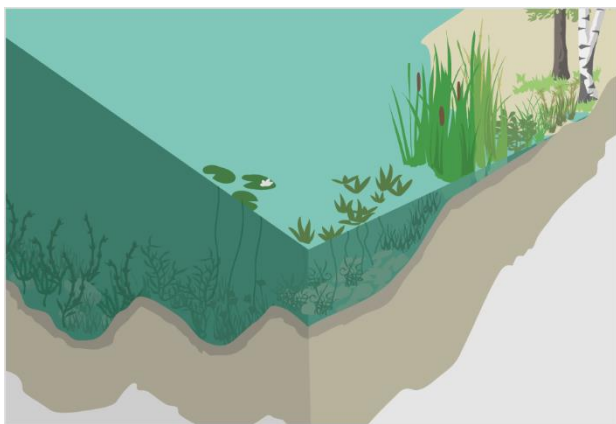


Etwa die Hälfte der Wasserfläche bewachsen



Gesamte Wasserfläche bewachsen oder gar keine Wasserpflanzen

6. Anzahl der Pflanzenarten

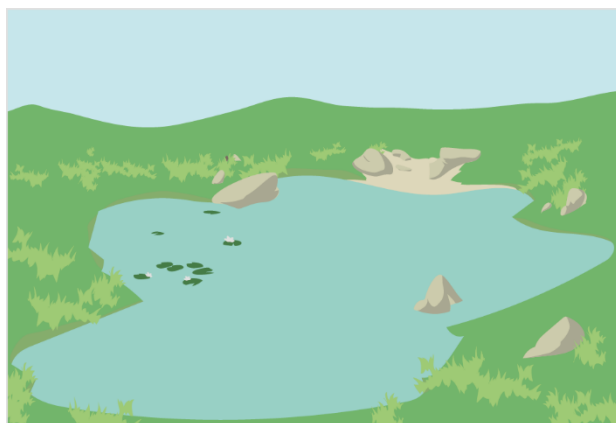
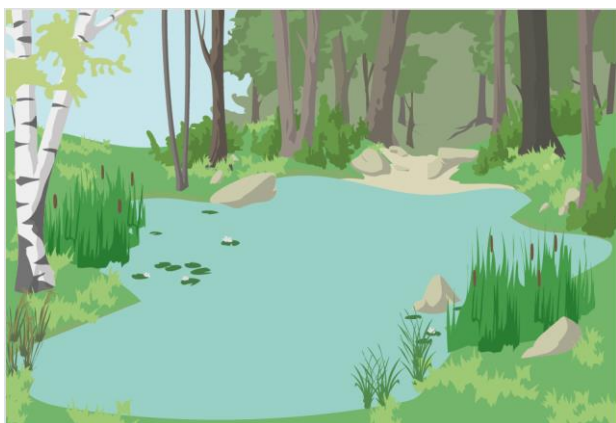


Mehr als 15 verschiedene Arten



Weniger als 5 verschiedene Arten

7. Strukturvielfalt um den Weiher

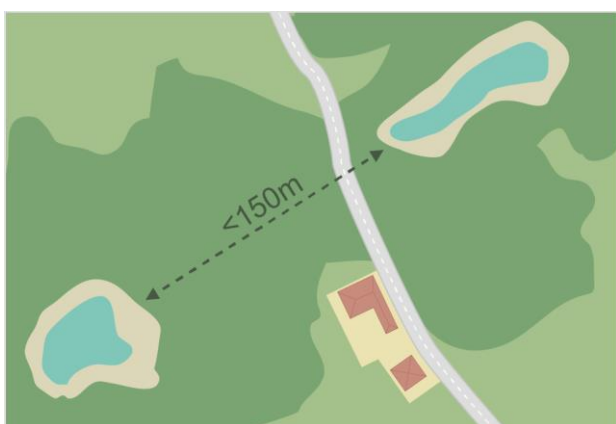


Natürliche und vielfältige Strukturen



Keine Strukturen

8. Distanz zum nächsten Gewässer

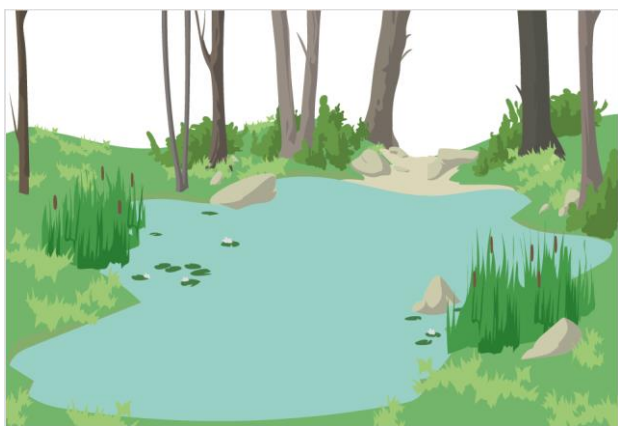


Weniger als 150 m



Mehr als 1000 m

9. Umgebung des Weihers

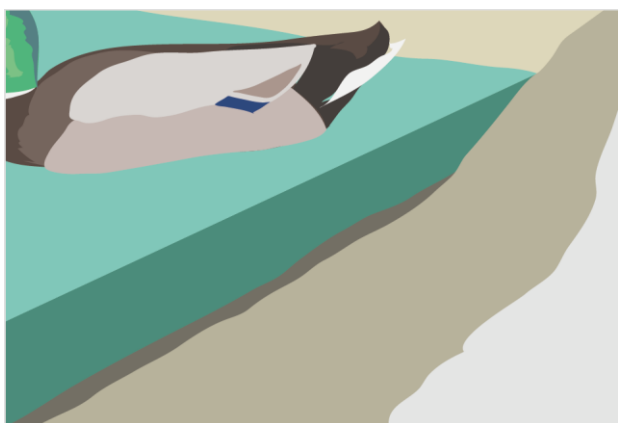


Wiesen, Gebüsch und Wald

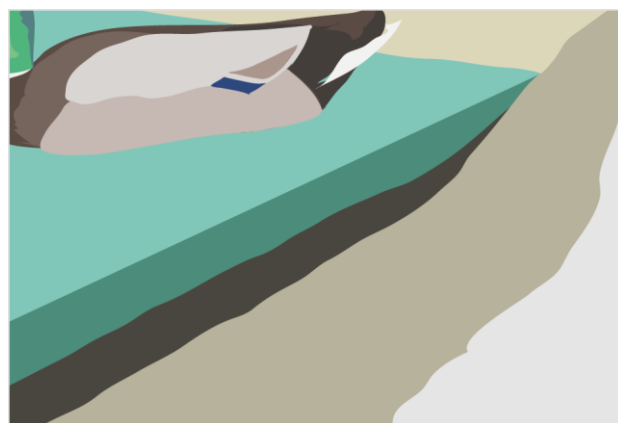


Siedlungsfläche und Strassen

10. Dicke des Bodenschlammms



Kein Bodenschlamm oder weniger
als 1 cm



Mehr als 1 cm Bodenschlamm mit
schwarzer Färbung

11. Fischvorkommen



Keine Fische im Weiher vorhanden



Fische im Weiher vorhanden

12. Alter des Weihers



Älter als 8 Jahre



Jünger als 2 Jahre

13. Beschattung



Täglich 5 – 6 Stunden Sonne,
mittags beschattet



Den ganzen Tag über beschattet

Summe der Punkte von den Kriterien 1-13	
Mittelwert (Summe der Punkte geteilt durch 13)	

2. Untersuchungen beurteilen

- Bestimme mit Hilfe der Tabelle den Zustand des Gewässers.

Eine niedrige Punktzahl bedeutet:
Eine hohe Punktzahl bedeutet:

gute Qualität des Gewässers
schlechte Qualität des Gewässers

2.7 bis 3.0		Der Weiher ist in einem schlechten Zustand
2.3 bis 2.6		Der Weiher ist in einem unbefriedigenden Zustand
1.9 bis 2.2		Der Weiher ist in einem mässigen Zustand
1.5 bis 1.8		Der Weiher ist in einem guten Zustand
1.0 bis 1.4		Der Weiher ist in einem ausgezeichneten Zustand

- Beschreibe in eigenen Worten, wie das Gewässer auf dich gewirkt hat.
- Entspricht die berechnete Qualität des Gewässers deiner Wahrnehmung?

3. Ideen entwickeln

- Welche der 13 Kriterien könnten am Weiher gezielt verbessert werden?
- Formuliere daraus konkrete Vorschläge, um die Qualität des Weihers zu verbessern.
