

# Was machen Libellen am Weiher?

## Arbeitsauftrag

### Um was geht es?

Begib dich an unterschiedliche Plätze rund um den Weiher. Findest du Libellen? Versuche die Libellen zu beobachten und zu zeichnen.

## Material

- Arbeitsblatt
- Evtl. Fernglas
- Evtl. Fotoapparat

## 1. Libellen am Weiher beobachten

Eine Libelle hat ein Revier. Beobachte ein Exemplar während einer Viertelstunde und dokumentiere ihre Aufenthaltsorte in der untenstehenden Abbildung. Halte danach fest, was dir auffällt.



Deine Notizen:

---

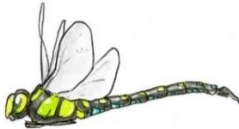
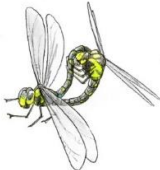


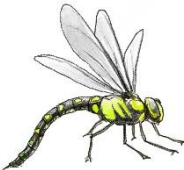
---

---

## 2. Tätigkeit von Libellen beschreiben

Libellen gehen unterschiedlichen Tätigkeiten nach. Bleibe an verschiedenen Orten am Weiher für ein paar Minuten stehen und suche nach Libellen. Du kannst auch in Büschen und Pflanzen Libellen finden. Beobachte, was sie tun.

Mach bei jeder Tätigkeit einen Strich, wenn du eine Libelle dabei beobachtest.

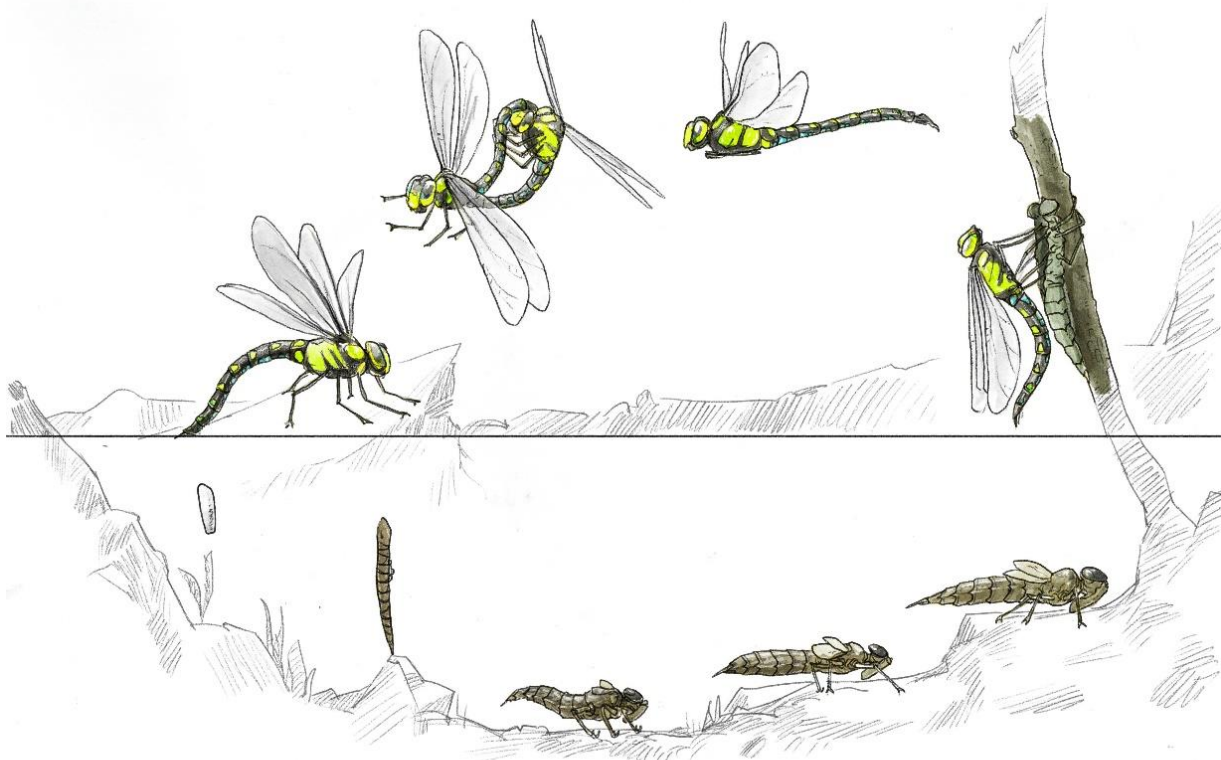
	Tätigkeit	Anzahl
	Nach Nahrung suchen (fliegen)	
	Sich paaren (Paarungsrade)	
	Sich ausruhen (Auf einem Stängel sitzen)	
	schlüpfen	
	Ei ablegen	

### 3. Sich informieren zum Lebenszyklus von Libellen

Libellen durchleben verschiedene Entwicklungsstadien. Lies den Informationstext und beschrifte auf der Abbildung, was du siehst.

*Informationstext:*

*Libellen durchlaufen eine unvollständige Metamorphose. Sie legen das Ei an Pflanzen oder ins Wasser ab. Daraus schlüpft die Larve, die über ein bis sechs Jahre wächst, bis Ihre Entwicklung abgeschlossen ist und sie sich verwandelt. Die Larve klettert aus dem Wasser. An einem Stängel platzt die Haut am Rücken auf und die Libelle schlüpft. Die adulten Tiere paaren sich in einem Paarungsrad, bevor das Weibchen Eier ablegt.*



Das war neu für mich:

---

---

---

---

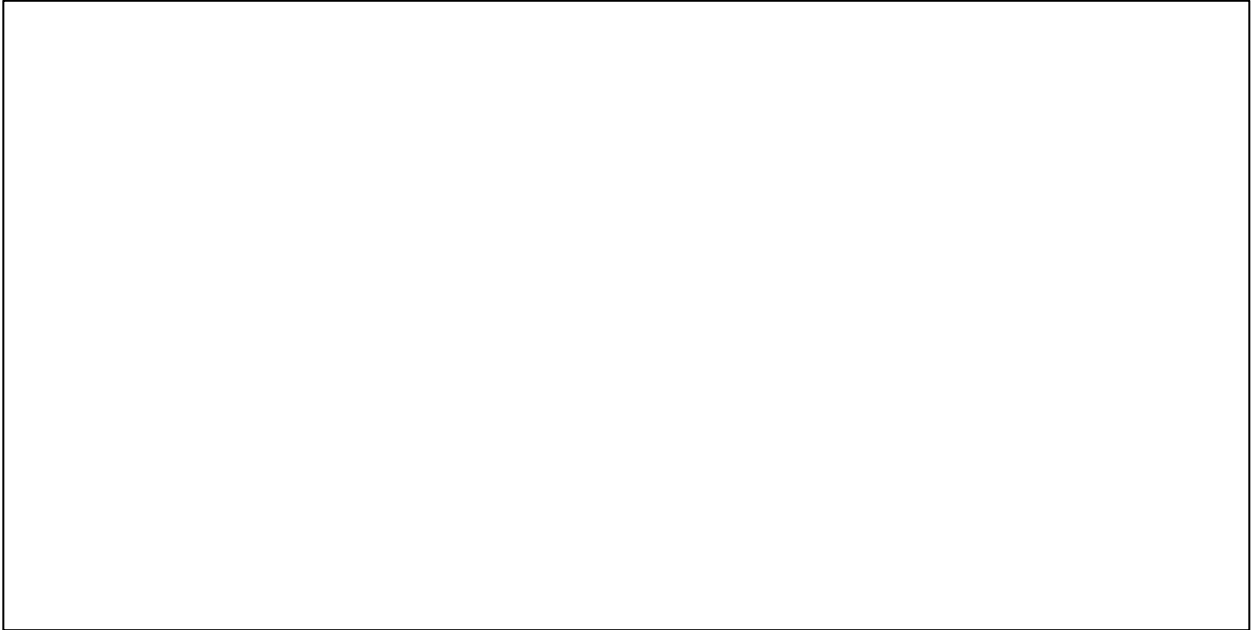
---

---

---

## 4. Libellen dokumentieren

Suche eine Libelle, die dir besonders gefällt. Eventuell kannst du sie auch mit einem Fernglas beobachten. Versuche die Libelle zu fotografieren. Klebe das ausgedruckte Foto auf oder zeichne die Libelle.



## 5. Über deine Libellenforschung nachdenken

Schreibe deine Gedanken zur Libellenforschung auf: Was hat gut geklappt? Was war schwierig? Hast du viele Libellen gefunden? Waren es nur wenige? Warum wohl?

Deine Notizen:

---

---

---

---

---

---

---

---