

# Wie entwickelt sich die Biberpopulation?

## Arbeitsauftrag

### Um was geht es?

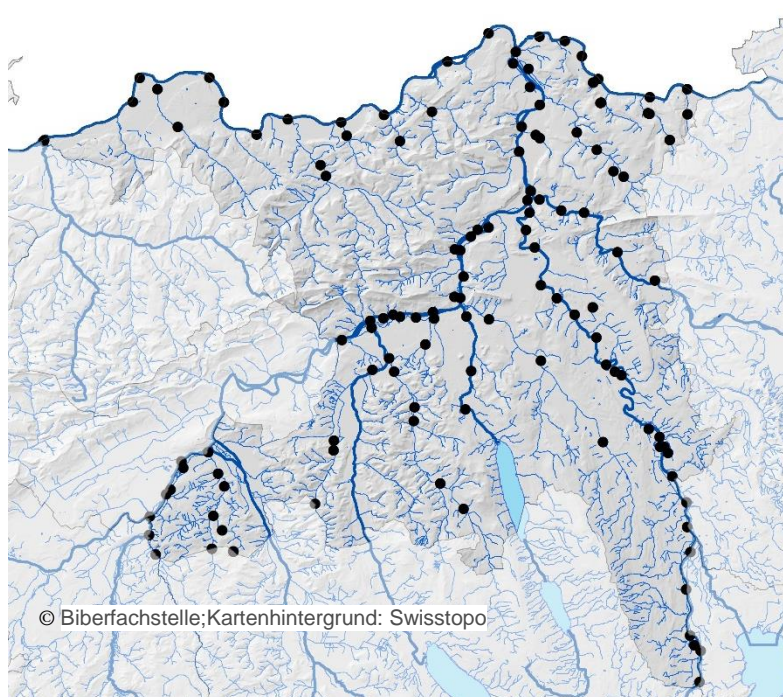
Die Biber waren lange Zeit ausgestorben. Heute gibt es in vielen Gewässern wieder Biber. Was geschah? Wie verbreiteten sich die Biber im Kanton Aargau und was heisst das für die Zukunft?

## Material

- Arbeitsblatt
- Landkarte Schweiz und Kanton Aargau
- Kartenausschnitt der unmittelbaren Umgebung
- Forschungsheft
- Evtl. Fotoapparat

## 1. Verbreitung der Biber im Kanton Aargau erkennen

Schau dir die Karte des Kanton Aargau mit der Verbreitung der Biber im Jahr 2019 an. Wo leben die Biber im Kanton Aargau? Beschreibe den Lebensraum der Biber im Kanton Aargau.



Deine Notizen:

---

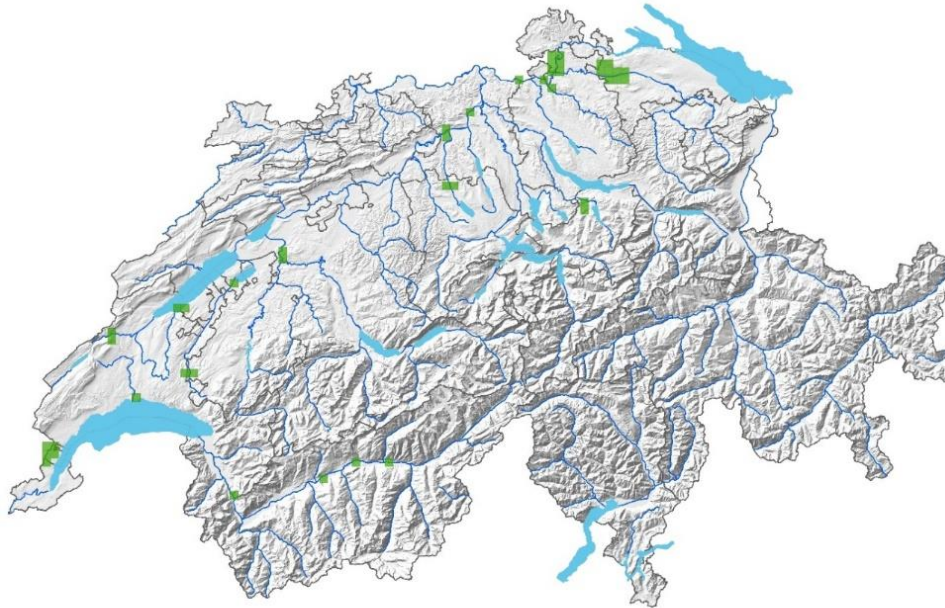
---

---

---

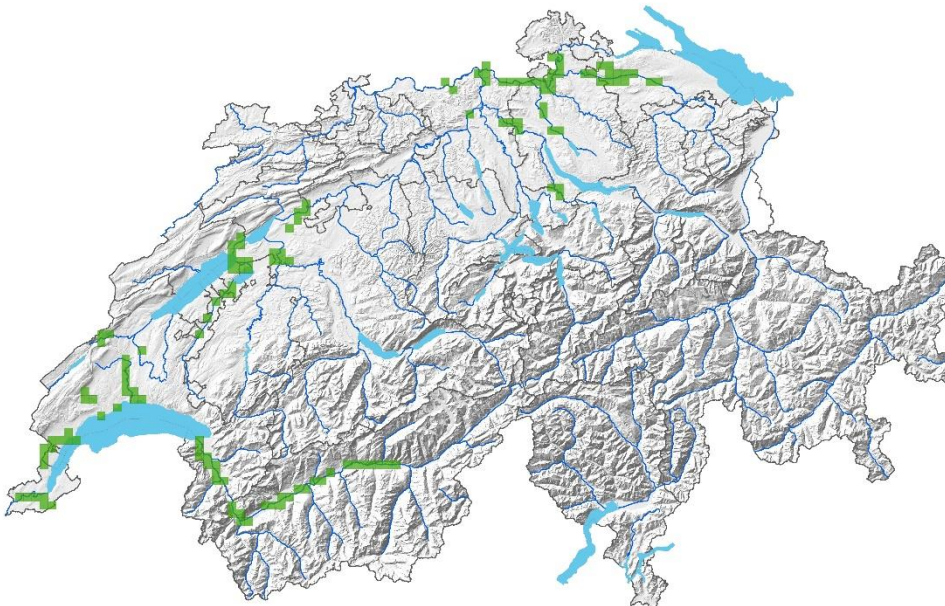
## 2. Zur Ausbreitung der Biberpopulation vermuten

Auf den vier untenstehenden Karten ist dargestellt, wo in der Schweiz Biber leben. Vergleiche die Karten und stelle Vermutungen an, was passiert ist. Zeichne auf dem letzten Bild Pfeile ein, von wo der Biber kam.



© Biberfachstelle/CSCF; Kartenhintergrund: swisstopo

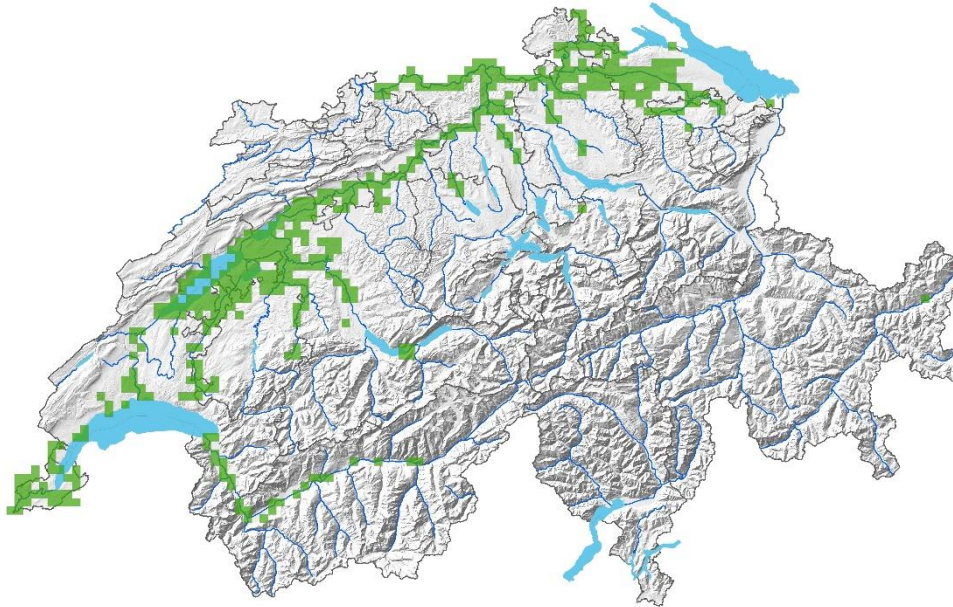
Verbreitung des Bibers um 1978



© Biberfachstelle/CSCF; Kartenhintergrund: swisstopo

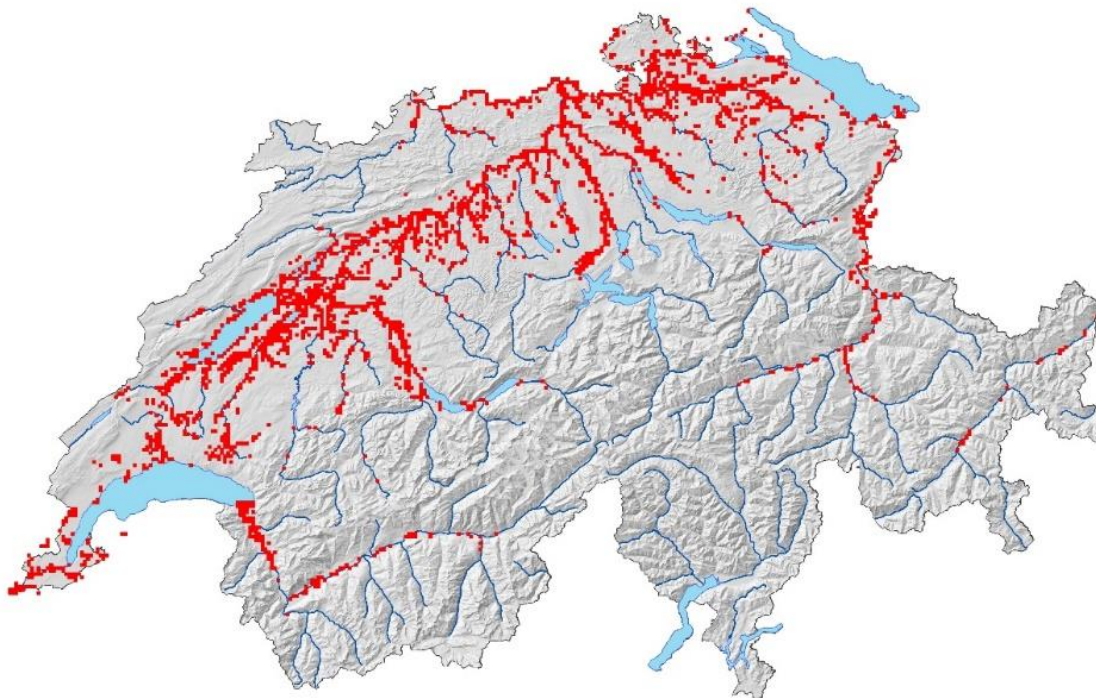
Verbreitung des Bibers um 1993





© Biberfachstelle/CSCF; Kartenhintergrund: swisstopo

Verbreitung des Bibers um 2008



© 2019 Biberfachstelle/info fauna; Kartenhintergrund: swisstopo

Verbreitung des Bibers um 2019

Deine Notizen:

---



---



---



---

### 3. Sich zur Verbreitung von Bibern informieren

Lies nun den folgenden Text über die Wiederansiedlung der Biber und die anschliessende Verbreitung. Stimmen deine Vermutungen? Welche Erkenntnisse sind dazu gekommen?

*Informationstext:*

#### **Der Biber ist zurück**

Früher war der Biber in der Schweiz sehr verbreitet. Doch den Menschen gefiel das Fell und ihnen schmeckte das Fleisch so gut, dass sie den Biber jagten, bis kein Biber mehr da war. Zusätzlich glaubten sie fälschlicherweise auch, dass der Biber ihnen die Fische wegfrass. So starb der Biber in der Schweiz aus. Erst ab etwa 1960 wurden Biber aus anderen Ländern wieder in den Kanton Aargau gebracht und in die Natur ausgesetzt. Diese konnten sich jedoch nicht vermehren.

Als in den 80er-Jahren in umliegenden Kantonen der Biber auch ausgesetzt wurde, überlebten die Biber besser. Die Anzahl der Biber nahm wieder zu. Zum Vergleich: In der Schweiz gab es 1978 etwa 130 Biber, 1993 waren es etwa 350 Biber und 2008 schon 1600!

Von diesen 1600 lebten etwa 270 Biber im Kanton Aargau. Damals besiedelten sie nur die Hauptflüsse (Aare, Limmat und Rhein). In den darauffolgenden 5 Jahren ist die Anzahl der Tiere zwar gleich geblieben, doch die Biber haben nun auch Weiher, Nebenflüsse und Bäche besiedelt. So haben die Biber viel mehr Platz und sind nicht mehr nur auf die grossen Flüsse angewiesen.

Als Beispiel dafür gab es im Jahr 2013 weniger Biber an Aare, Rhein und Limmat, dafür mehr Biber an kleineren Bachabschnitten. Das zeigt, dass zwar noch nicht alle alten Lebensräume des Bibers bewohnt sind, die Rückeroberung aber in vollem Gang ist. So gibt es heute etwa 3500 Tiere in der Schweiz.

*Textquelle: Naturama Aargau*

Notizen:

---

---

---

---

---

---

---

---

---

---

---

---

---

## 4. Auswirkungen der Biberpopulation beurteilen

Es ist anzunehmen, dass sich die Biber weiter verbreiten.

Was sind mögliche Auswirkungen auf die Umwelt durch die Biber?

Was sind mögliche Auswirkungen in eurer Umgebung für die Menschen durch die Biber?

Deine Vermutungen und Begründungen:

---

---

---

---

---

---

---

---

---

---

Folge nun den Gewässern in deiner Umgebung.

Gibt es hier Auswirkungen durch die anwesenden Biber?

Deine Beobachtungen:

---

---

---

---

---

---

---

---

---

---