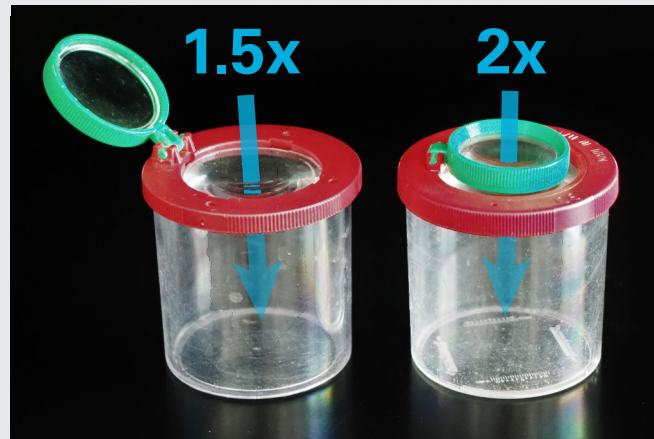


💡 Tipps zur Becherlupe:

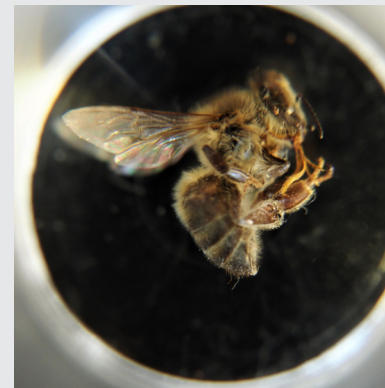
💡 Verstellbare Vergrößerung

Bei gewissen Becherlupen hast du die Möglichkeit, ein Objekt in zwei verschiedenen Vergrößerungen zu betrachten.



💡 Kontrastreiches Bild

Mit der Becherlupe kannst du die Farbe und Helligkeit deines Hintergrunds selbst bestimmen. Schwarzes oder weisses Papier eignet sich besonders für einen starken Kontrast zwischen Objekt und Hintergrund.



💡 Messen von Längen in der Lupe

Das Gitternetz am Boden des Behälters hilft dir, beim Abzeichnen oder Messen eines Objektes. Wenn deine Becherlupe kein aufgedrucktes Gitternetz am Behälterboden besitzt, kannst du die Becherlupe auf einem karierten Blatt Papier (5mm) platzieren.

