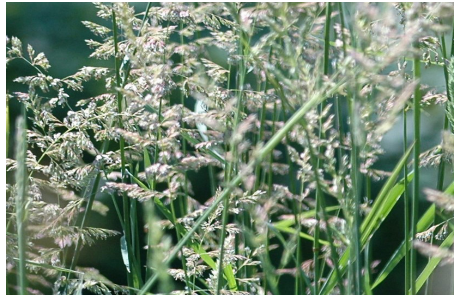


💡 Lösungsblatt "Pflanze ist nicht gleich Pflanze"

- 1 a) Betrachte die untenstehenden Fotos der Pflanzen genau. Pflanze ist nicht gleich Pflanze!
 b) Wie würdest du die Pflanzen ordnen?



Bäume: Stieleiche (*Quercus robur*)



Krautpflanzen/Gräser: Rohr-Glanzgras (*Phalaris arundinacea*)



Farne: Braunstieliger Streifenfarn (*Asplenium trichomanes*)



Krautpflanzen: Gewöhnliche Wegwarte (*Cichorium intybus*)



Krautpflanzen/Gräser: Gewöhnliches Knäuelgras (*Dactylis glomerata*)



Farne: Echter Wurmfarne (*Dryopteris filix-mas*)



Krautpflanzen: Gewöhnlicher Löwenzahn (*Taraxacum officinale*)



Moose: Moos am Stamm



Sträucher: Schwarzdorn (*Prunus spinosa*)



Sträucher: Weissdorn (*Crataegus* sp.)



Bäume: Birnbäume



Moose: blühendes Moos

- 2 Welche bei Aufgabe 1a) abgebildeten Pflanzen gehören deiner Meinung nach zu den Blütenpflanzen? Umkreise mit einem Farbstift die Blütenpflanzen.

Bäume, Sträucher, Krautpflanzen (Blumen, Kräuter, Gräser)

- 3 Wie kann man die Blütenpflanzen von anderen Pflanzen unterscheiden:
a) Finde **Gemeinsamkeiten** zwischen Blütenpflanzen und anderen Pflanzen.



Kommentar

- Blütenpflanzen (Bäume, Sträucher, Krautpflanzen - Blumen, Kräuter, Gräser) haben alle die gleichen Grundorgane: Sprossachse/Stängel, Blatt, Wurzel, Blüte.
 - In der Sprossachse/im Stängel befinden sich Leitungsbahnen, welche Wasser und Mineralsalze leiten.
 - Wurzeln verankern die Pflanze im Boden. Sie versorgen die Pflanze mit Nährstoffen
 - Blüten enthalten die Fortpflanzungsorgane der Pflanzen. Aus ihnen entwickeln sich Früchte und Samen. Blätter bauen mithilfe des Sonnenlichts Nährstoffe auf.
- Farne, Moose und Blütenpflanzen haben Blätter.
- Farne und Blütenpflanzen haben Wurzeln.

- b) Finde **Unterschiede** zwischen Blütenpflanzen und anderen Pflanzen.



Kommentar

- Moose sind in der Regel viel kleiner als Blütenpflanzen und Farne.
- Moose und Farne blühen nicht, im Gegensatz zu Blütenpflanzen
- Moose besitzen keine Wurzeln, sondern wurzelähnliche Gebilde. Moose besitzen keine Blüten. Sie pflanzen sich durch einen sog. Generationenwechsel fort.
- Moose sind sehr weich und haben keine Stängel/Stütz- und Leitgewebe
- Bei Farnen sitzen die Blätter nicht an einem Stiel, Zweig oder Stamm wie bei Blütenpflanzen.