

Name: \_\_\_\_\_ Klasse: \_\_\_\_\_ Datum: \_\_\_\_\_

Lernziel erreicht: \_\_\_\_\_ /26 erreichte Punktzahl: \_\_\_\_\_ /26 Note: \_\_\_\_\_

**1. Naturnahe Gewässer**

a. Nenne vier wichtige Kriterien für ein naturnahes Gewässer?

---



---



---

/2

b. Warum sollen Gewässer möglichst naturnah gestaltet werden?

---



---



---

/2

**2. Die Kraft des Wassers**

a. Beschreibe, wie die Kraft des Wassers Landschaften verändern kann. Nenne zwei Beispiele.

---



---



---

/2

b. Wie nutzt der Mensch die Kraft des Wassers?

---



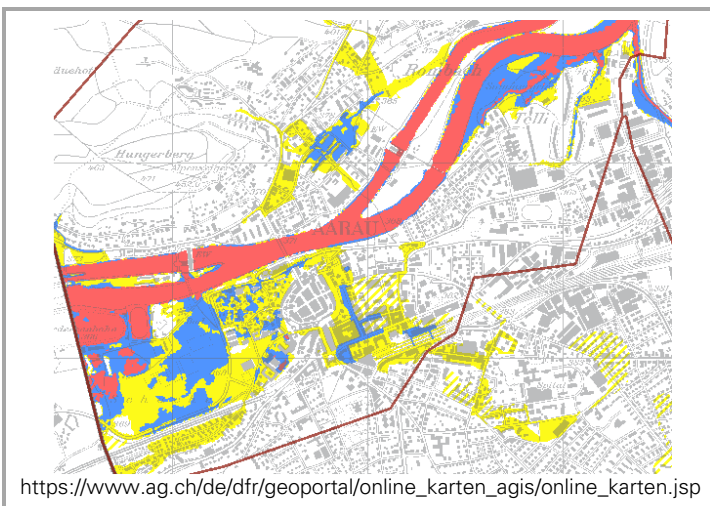
---



---

/1

c. Du siehst eine Gefahrenkarte der Stadt Aarau. Um welche Gefahr handelt es sich? Überlege dir, was die verschiedenen Farben bedeuten könnten.




---



---



---



---



---



---



---

/2

**3. Lebensräume beurteilen und vergleichen**

a. Vergleiche anhand des Bewertungsrasters die beiden Gewässerabschnitte.



1. senkrechte Uferanrisse (stellenweise vorhanden, nicht vorhanden)

---

---

---

2. Gewässerquerschnitt: (breites Ufer, fast kein Ufer)

---

---

---

3. Gewässerumfeld: (naturnah, verbaut (Kraftwerke, Brücken, Strassen, Siedlungsgebiet))

---

---

---

4. Gewässerrandstreifen: ( durchgehend und mindestens 20m breit, nicht vorhanden)

---

---

---

5. Beschaffenheit des Ufers: (vielfältig (Kies, Sträucher, Bäume), naturfremd (alleeähnlich))

---

---

---

/10

b. Bei welchem Gewässerabschnitt würde ein Eisvogel lieber leben? Begründe deine Wahl.

---

---

---

---

/3

c. Du siehst einen kanalisiertem Flussabschnitt. Welche Möglichkeiten gibt es, diesen zu renaturieren? Schreibe deine Ideen auf und zeichne sie direkt in die Karte ein.



[https://www.ag.ch/de/dfr/geoportal/online\\_karten\\_agis/online\\_karten.jsp](https://www.ag.ch/de/dfr/geoportal/online_karten_agis/online_karten.jsp)

---

---

---

---

---

---

/4

**1. Natürlich, naturnah - künstlich**

- Ich kann natürliche und vom Menschen geschaffene Landschaftselemente erkennen und unterscheiden.
- Ich kann naturnahe Gewässer beschreiben.
- Ich kann begründen, warum Gewässer möglichst naturnah sein sollten.

**2. Die Kraft des Wassers**

- Ich kenne die Dynamik eines Gewässers und kann sie beschreiben.
- Ich kann Auswirkungen davon in Bildern erkennen.
- Ich kann Auswirkungen davon beschreiben und ableiten.

**3. Lebensräume beurteilen und vergleichen**

- Ich kann Gewässerabschnitte beurteilen und vergleichen.
- Ich kann abschätzen, ob Gewässerabschnitte für "Auentiere" geeignet sind.
- Ich kann in Bildern oder Karten Renaturierungsmöglichkeiten einzeichnen und beschreiben.